

광주시 사례

인공지능 중심 산업융합직접단지 조성사업

광주과학기술원

2019.07.04.(木)

안창욱 교수



광주과학기술원

우리는 지금, AI 시대에...



어느날 갑자기 찾아온
4차산업혁명!



4차산업혁명의 다양한
기술들의 핵심은 **AI!**

AI의 시장가치는?

Global distribution of AI startups

Top countries and cities by number of startups

Top Countries



Top regional hubs

Cities' extended urban areas¹



¹ Regional hubs comprise a core city plus its extended urban area and wider agglomeration: e.g. San Francisco plus Bay Area, London plus Oxford & Cambridge et al., Beijing plus Tianjin, Shenzhen plus Guangzhou et al., etc.

² Ranking excluding 180 startups for which information on city was not available - Among them, 130 are located in Israel

United States
1,393

Europe
769

United Kingdom
245

Germany
106

France
109

Israel
362

India
84

China
383

Latin America
41

Oceania
33

변명이
되지 않아!



데이터에는 어떤 일이?

2017 This Is What Happens In An Internet Minute



2018 This Is What Happens In An Internet Minute



2019 This Is What Happens In An Internet Minute



[출처:TECHNOLOGY]

주요 국가별 AI대응 전략은?



정부, 인공지능(AI) 연구개발(R&D) 전략

전략목표 (2022년)

- 세계 4대 AI강국 도약
- 우수 인재 5000명 확보
- AI데이터 1억6000만건 구축

중점추진과제

- 국방·안전·의료 AI 공공프로젝트
- AI HW(칩, 컴퓨팅) 기술력 확보
- AI 대학원 신설(국제 공동연구)

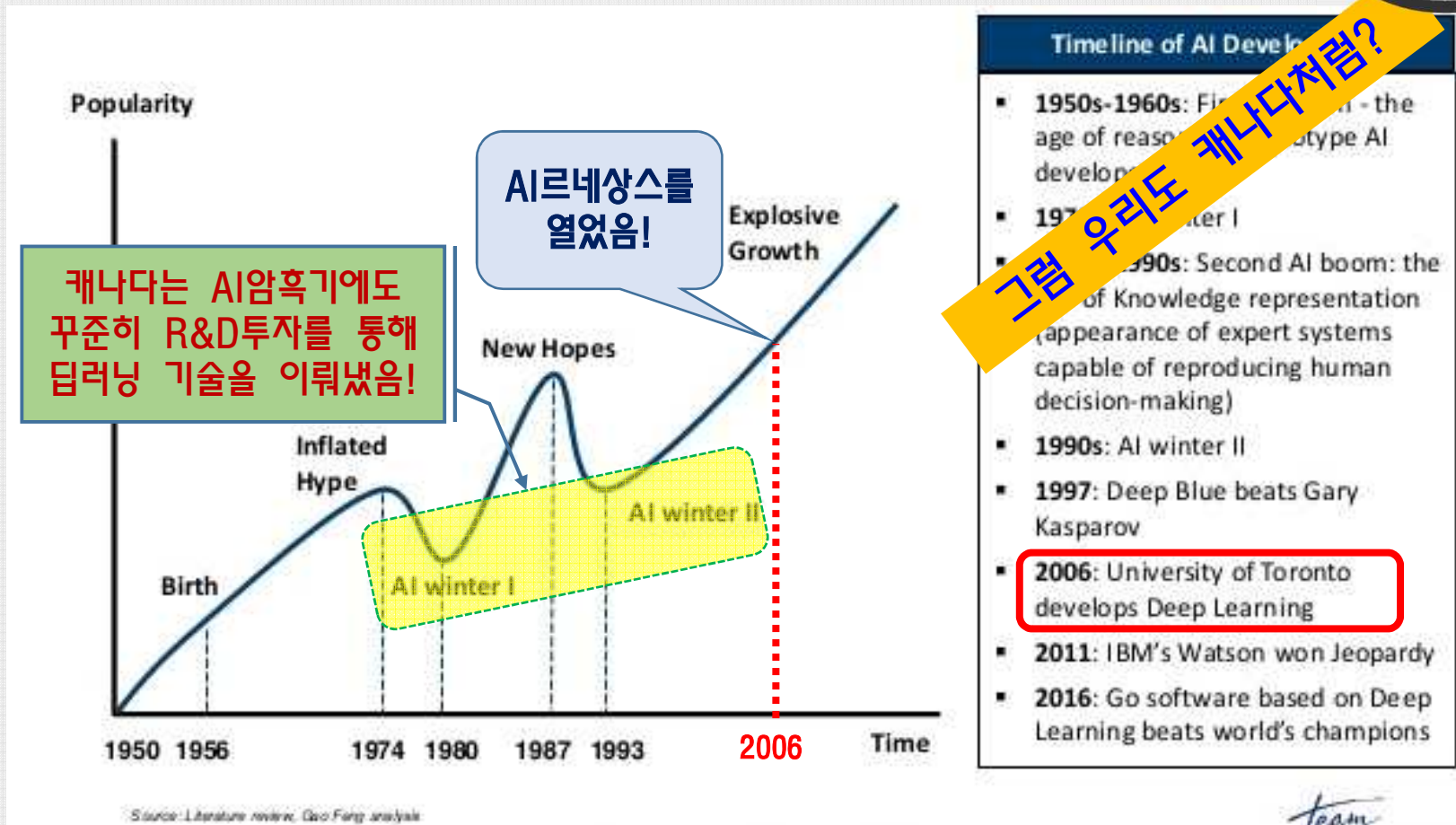
자료 : 과학기술정보통신부

대규모 R&D 투자 및 연구인프라/허브 구축을 통한
AI인재 양성 및 스타트업 육성에 주안점을 둠!

프로젝트-기반 및 교육프로그램 신설
등을 통한 단기적 대응 전략을 수립!

캐나다가 AI강국이 된 비결은?

No!



2006년 캐나다에서 딥러닝 연구의 성공으로 AI르네상스가 도래했으며,
그 이후 미국 및 유럽에서 많은 후속 연구개발이 진행됨!

[자료 발췌]

인공지능 중심 산업융합 집적단지 조성사업 지역 보고회

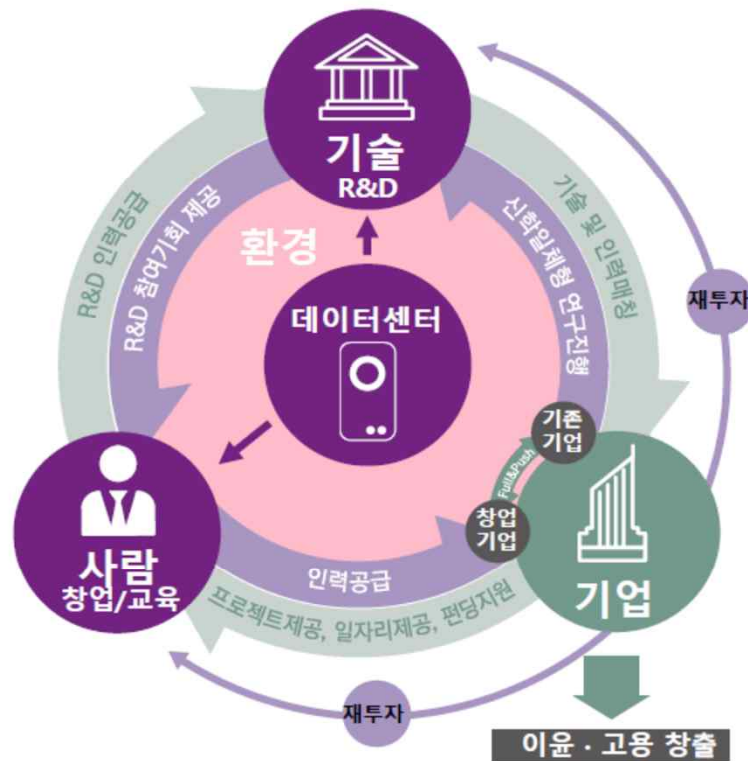
광주과학기술원 AI산업융합사업추진단
임혁 단장



광주과학기술원

인공지능 중심 산업융합 집적단지 조성사업

사업개요



1 사업기간 2020~2024년(5년)

2 사업명칭 인공지능 중심 산업융합 집적단지 조성

3 사업목표 인공지능 R&BD 생태계 조성을 통한
지역·주력산업의 경쟁력 제고
데이터센터, 연구시설, 우수인재,
창업·중소기업상생프로젝트를 집적단지에집약

4 사업비전 세계적 수준의 인공지능 연구개발 역량과
기업을 육성하여 AI 4대 강국 도약

5 소요예산 4,061억 원
인프라 2,697억원, 산업융합형 R&D 634억원,
일자리 중심의 창업 및 기업지원 730억원

6 사업주체 과학기술정보통신부, 정보통신산업진흥원
광주광역시, 광주과학기술원

인공지능 중심 산업융합 집적단지 조성사업

WHO (누가?)

과학기술정보통신부

정보통신산업진흥원

광주광역시

기획단



광주과학기술원

D 사

인공지능 산업 분석

인공지능 기술, 시장,
산업, 정책 동향 분석

AI 창업단지 조성 사업 기획

AI R&D 기획
AI 캠퍼스 조성
AI 창업생태계 조성

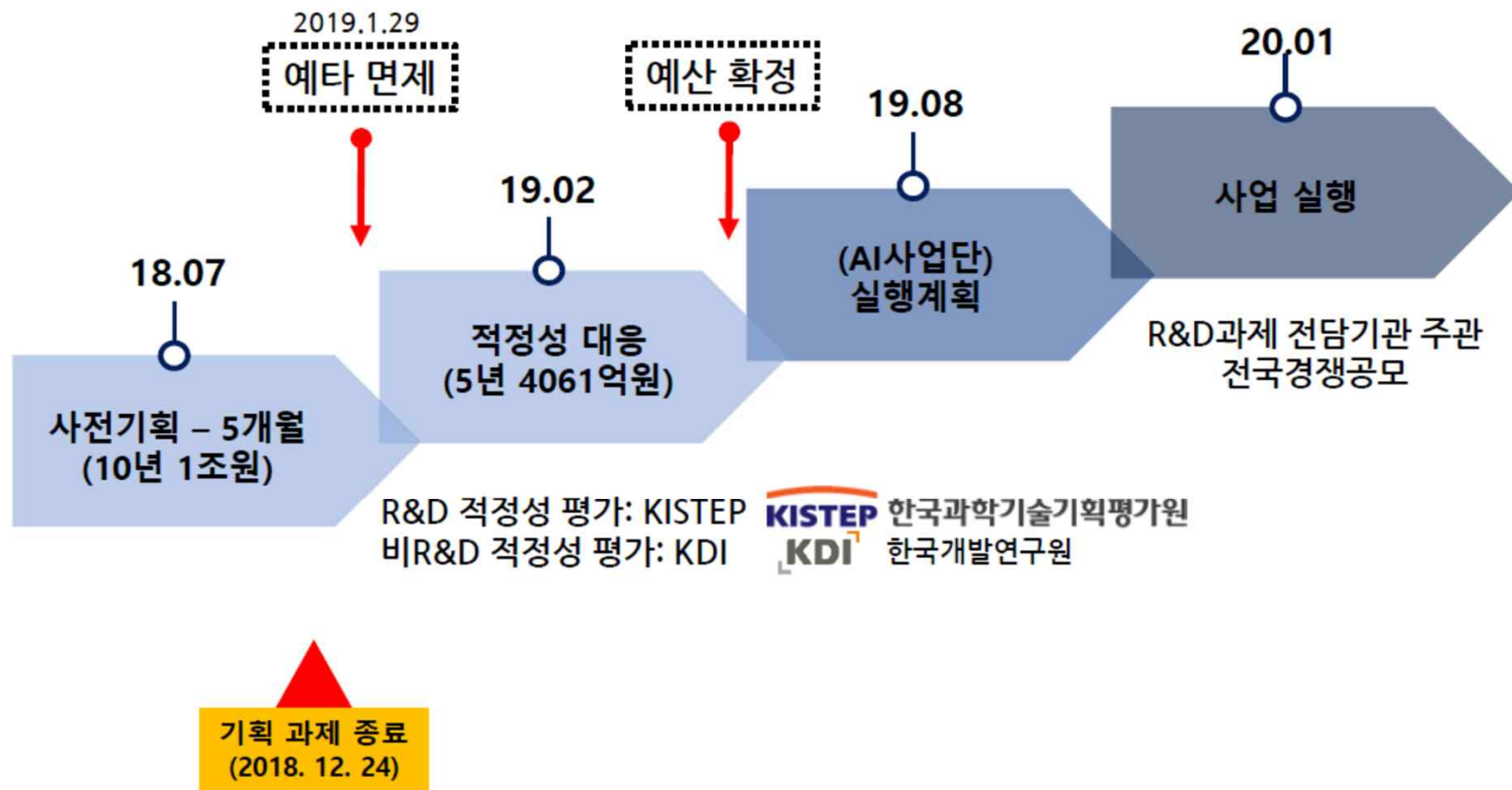
C 사

예타 사전 분석

기술성, 경제성, 정책성,
지역균형발전 분석

인공지능 중심 산업융합 집적단지 조성사업

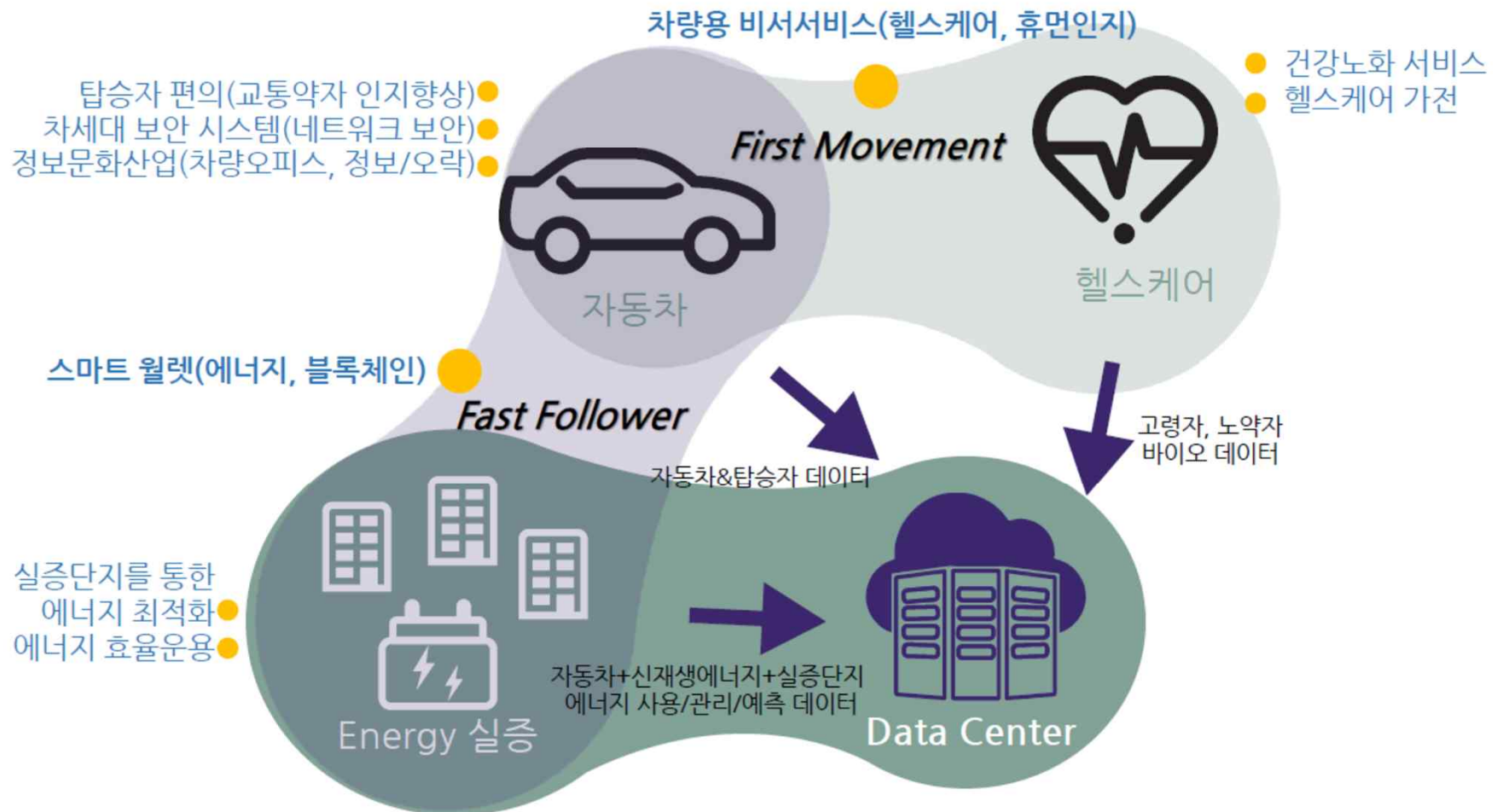
WHEN (언제?)



인공지능 중심 산업융합 집적단지 조성사업

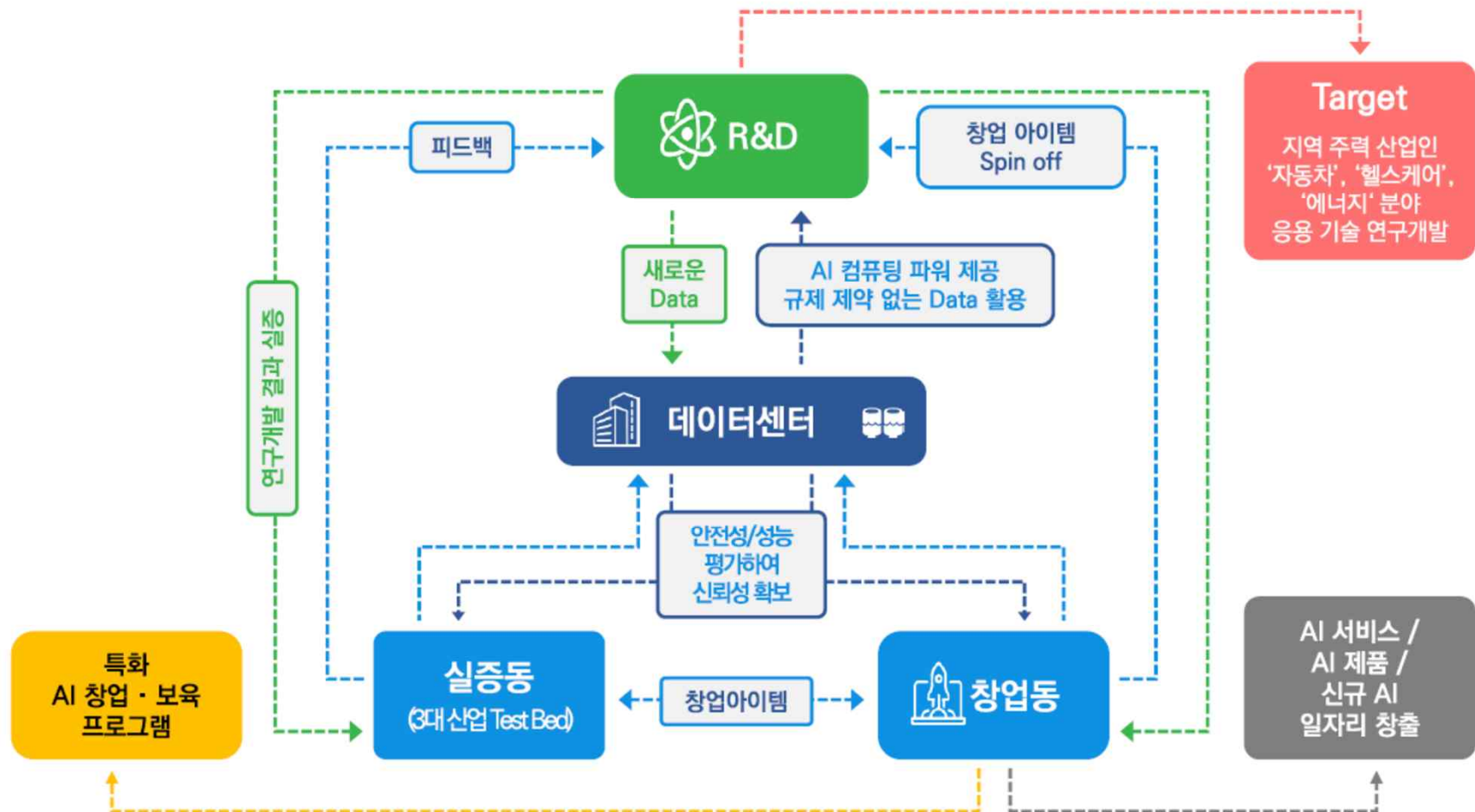
위기를 기회로 만드는 DNA(Data, Network, AI service)

자동차를 시작으로, 에너지, 헬스케어 쏠분야의 First Movement!



인공지능 중심 산업융합 집적단지 조성사업

How (어떻게?)



인공지능 중심 산업융합 집적단지 조성사업

인프라 조성 - 혁신단지 건축 (1,076억)

광주시 첨단 3지구 연구부지 1구역 내 5개 동 구축



실증환경조성 (603억)

- 실증 테스트베드

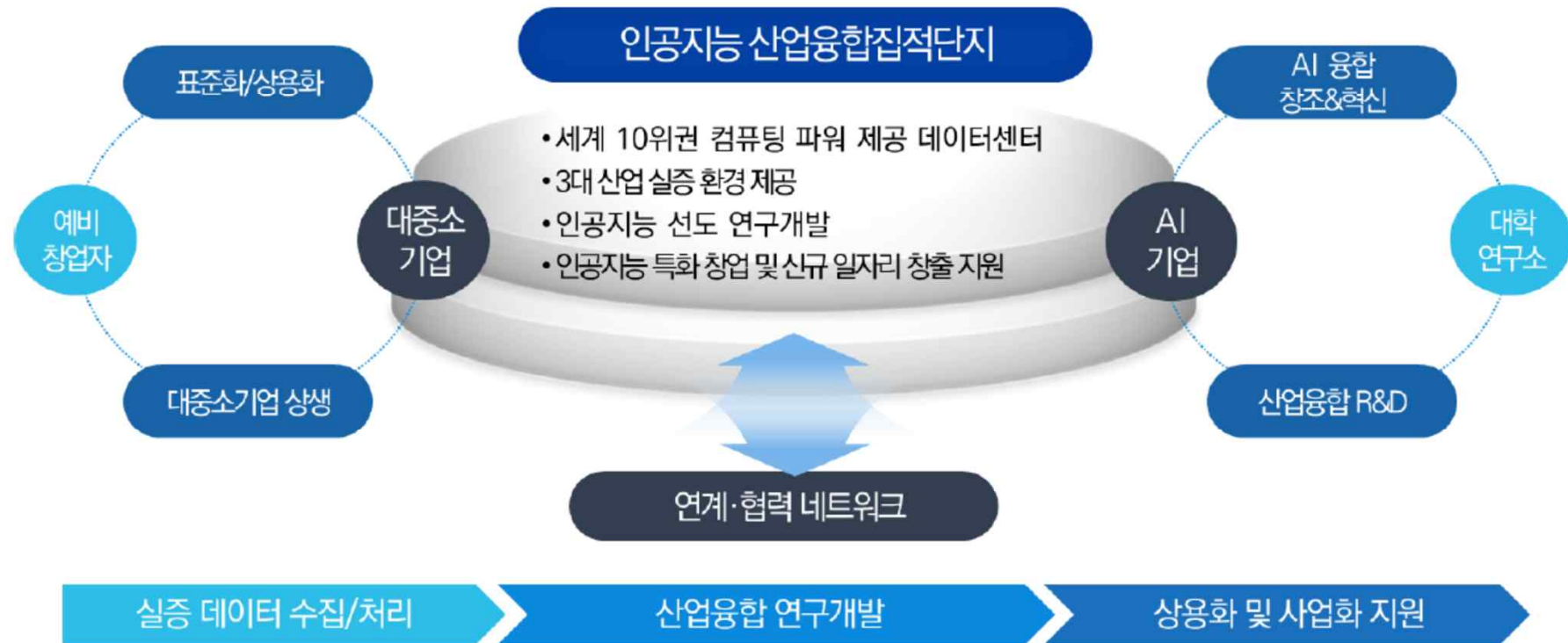
인프라 조성 - AI 데이터센터 구축 (1,018억)

(인공지능특화 데이터센터) AI전용 컴퓨팅 및 데이터 처리기능 제공
(하이클래스 컴퓨팅 파워) 세계 10위 수준의 AI컴퓨팅 파워 제공

인공지능 중심 산업융합 집적단지 조성사업

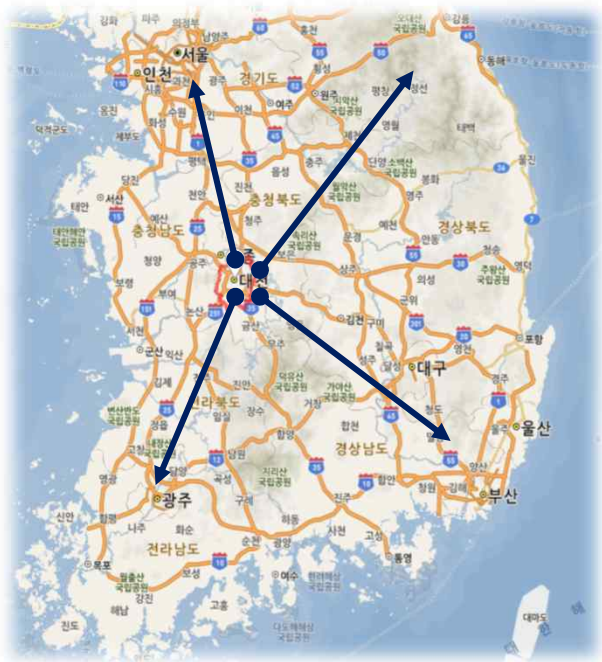
WHY (왜?)

AI 중심의 대·중·소기업 상생협력을 통한 지역경제 성장

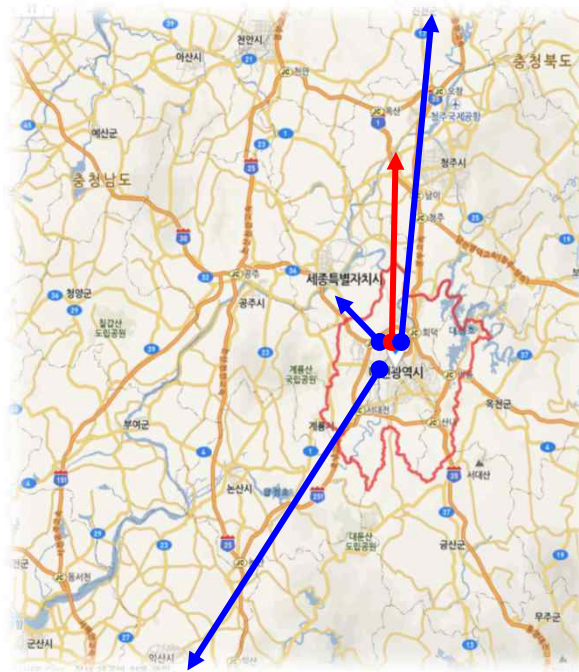


그럼, 대전의 기회는?

지리적 중심지!



입지적 요충지!

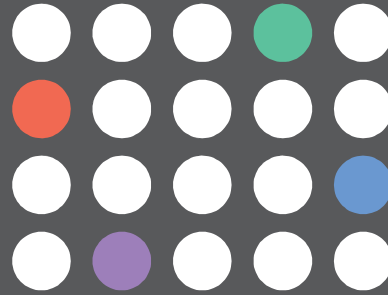


풍부한 학·연 인프라!



대전 산업시 활성화 방안

대전의 입지적·지리적 이점과 풍부한 학·연 인프라를
유기적으로 연결해서 최대한 활용하여 시너지를 극대화해야...



THANK YOU



광주과학기술원