


광주시 사례

인공지능 중심 산업융합직접단지 조성사업

광주과학기술원

2019.07.04.(木)
안창욱 교수

 광주과학기술원

우리는 지금, AI 시대에...

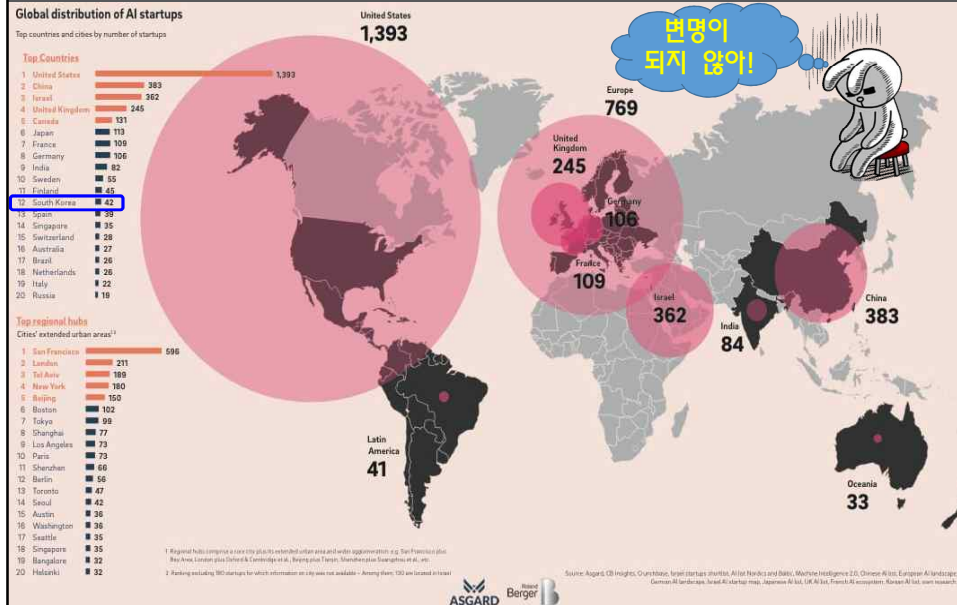


어느날 갑자기 찾아온 4차산업혁명!

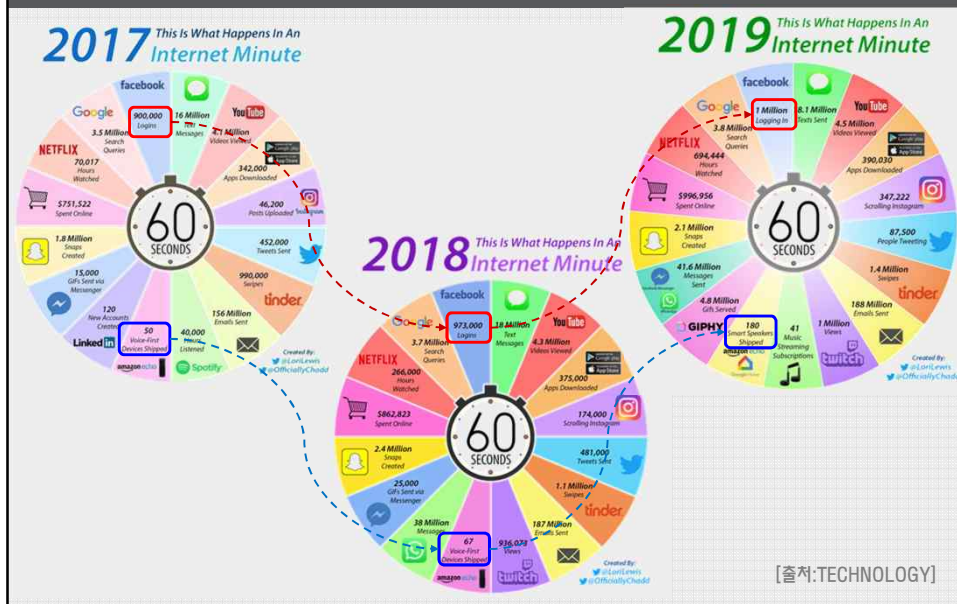
4차산업혁명의 다양한 기술들의 핵심은 AI!

- Autonomous robots
- Cybersecurity
- System integration
- Internet of things
- Simulation
- Additive manufacturing
- Cloud computing
- Augmented reality
- Big data

AI의 시장가치는?



데이터에는 어떤 일이?



주요 국가별 시대응 전략은?



정부, 인공지능(AI) 연구개발(R&D) 전략

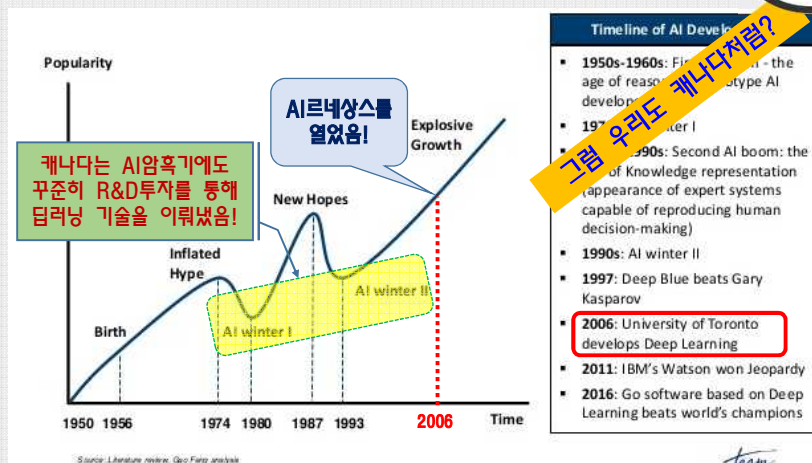
- 전략목표 (2022년)**
- 세계 4대 AI강국 도약
 - 우수 인재 5000명 확보
 - 시데이터 1억6000만건 구축
- 중점추진과제**
- 국방·안전·의료 AI 공공프로젝트
 - AI HW(칩, 컴퓨팅) 기술력 확보
 - AI 대학원 신설(국제 공동연구)

자료 : 과학기술정보통신부

대규모 R&D 투자 및 연구인프라/허브 구축을 통한 AI인재 양성 및 스타트업 육성에 주안점을 둬!

프로젝트-기반 및 교육프로그램 신설 등을 통한 단기적 대응 전략을 수립!

캐나다가 AI강국이 된 비결은?

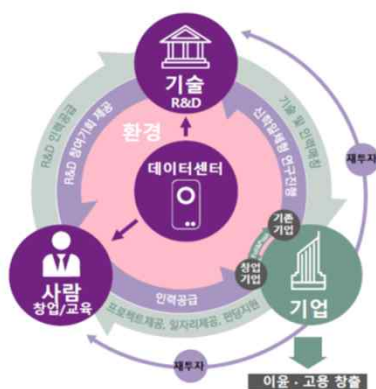


2006년 캐나다에서 딥러닝 연구의 성공으로 시르네상스가 도래했으며, 그 이후 미국 및 유럽에서 많은 후속 연구개발이 진행됨!



인공지능 중심 산업융합 집적단지 조성사업

사업개요



1 사업 기간 2020~2024년(5년)

2 사업 명칭 인공지능 중심 산업융합 집적단지 조성

3 사업 목표 인공지능 R&BD 생태계 조성을 통한 지역 주력산업의 경쟁력 제고
데이터센터, 연구시설, 우수인재, 창업중소기업상생프로젝트를 집적단지에 집약

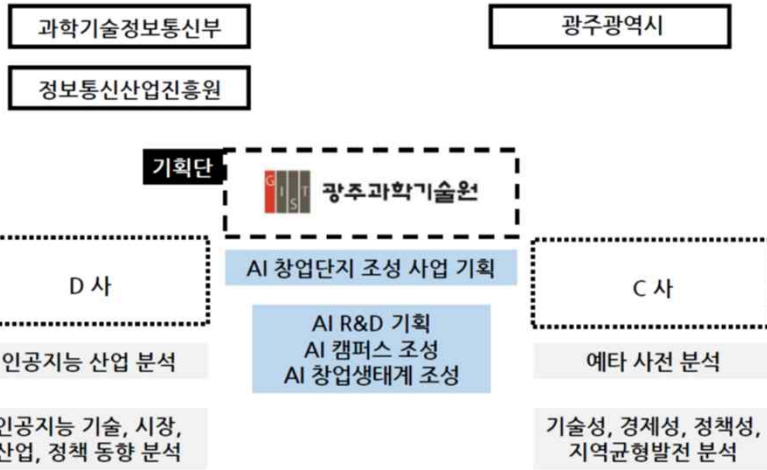
4 사업 비전 세계적 수준의 인공지능 연구개발 역량과 기업을 육성하여 AI 4대 강국 도약

5 소요 예산 4,061억 원
인프라 2,697억 원, 산업융합형 R&D 634억 원, 일자리 중심의 창업 및 기업지원 730억 원

6 사업 주체 과학기술정보통신부, 정보통신산업진흥원
광주광역시, 광주과학기술원

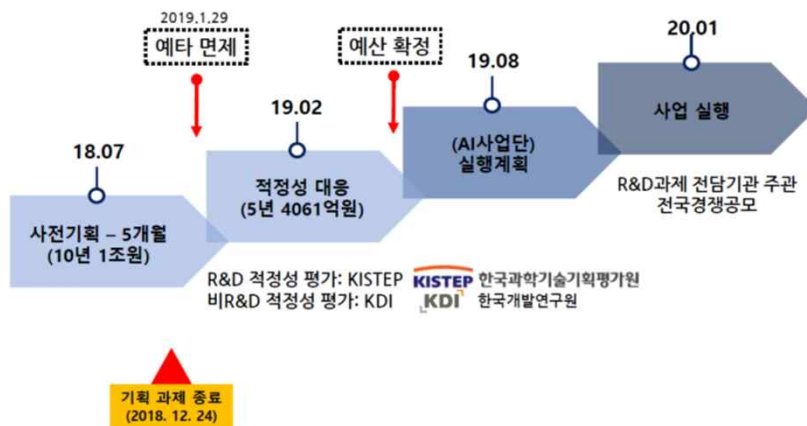
인공지능 중심 산업융합 집적단지 조성사업

WHO (누가?)



인공지능 중심 산업융합 집적단지 조성사업

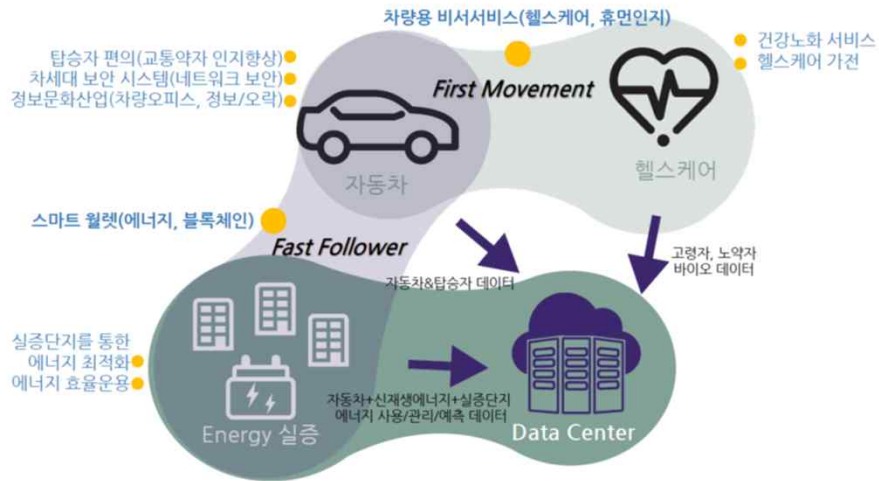
WHEN (언제?)



인공지능 중심 산업융합 집적단지 조성사업

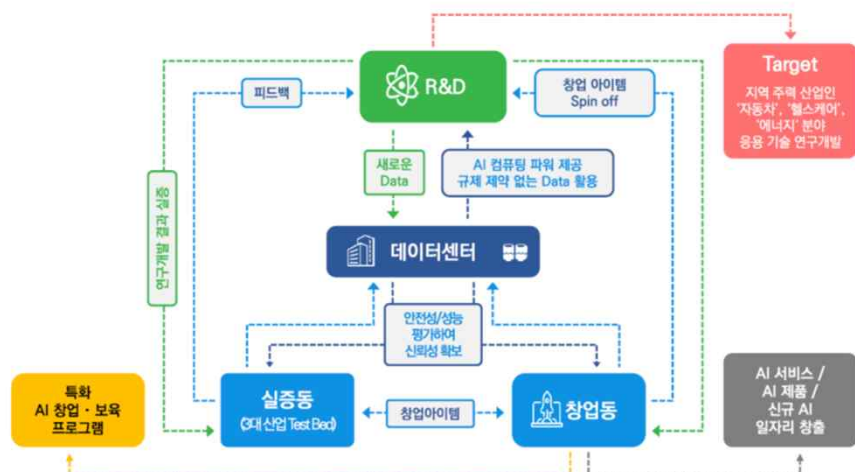
위기를 기회로 만드는 DNA(Data, Network, AI service)

자동차를 시작으로, 에너지, 헬스케어 분야의 First Movement!



인공지능 중심 산업융합 집적단지 조성사업

How (어떻게?)



인공지능 중심 산업융합 집적단지 조성사업

인프라 조성 - 혁신단지 건축 (1,076억)

광주시 첨단 3지구 연구부지 1구역 내 5개 동 구축



실증환경조성 (603억)
- 실증 테스트베드

인프라 조성 - AI 데이터센터 구축 (1,018억)
(인공지능특화 데이터센터) AI전용 컴퓨팅 및 데이터 처리기능 제공
(하이클래스 컴퓨팅 파워) 세계 10위 수준의 AI컴퓨팅 파워 제공

인공지능 중심 산업융합 집적단지 조성사업

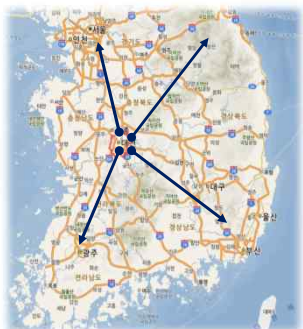
WHY (왜?)

AI 중심의 대·중·소기업 상생협력을 통한 지역경제 성장



그림, 대전의 기회는?

지리적 중심지!



입지적 요충지!



풍부한 학·연 인프라!



대전 산업시 활성화 방안

대전의 입지적·지리적 이점과 풍부한 학·연 인프라를
유기적으로 연결해서 최대한 활용하여 시너지를 극대화해야...



THANK YOU