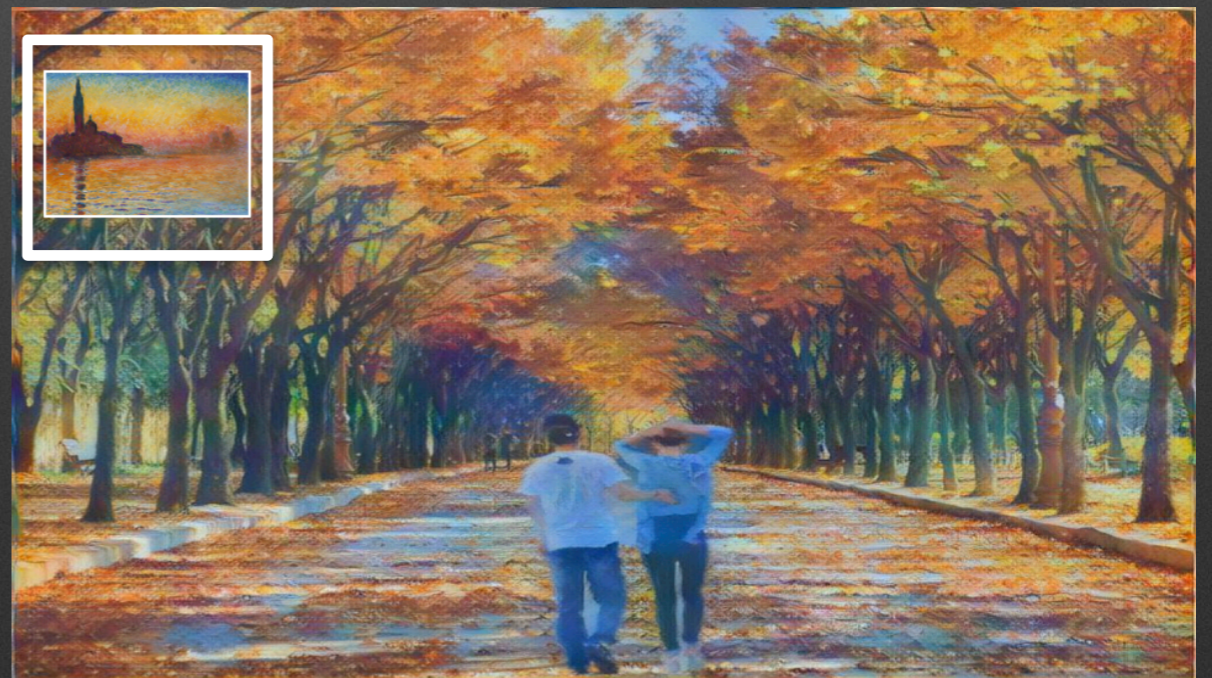


Deep Painterly Harmonization



Edvard Munch, 1893



Original



Painterly Harmonization Result

Vincent van Gogh, 1889

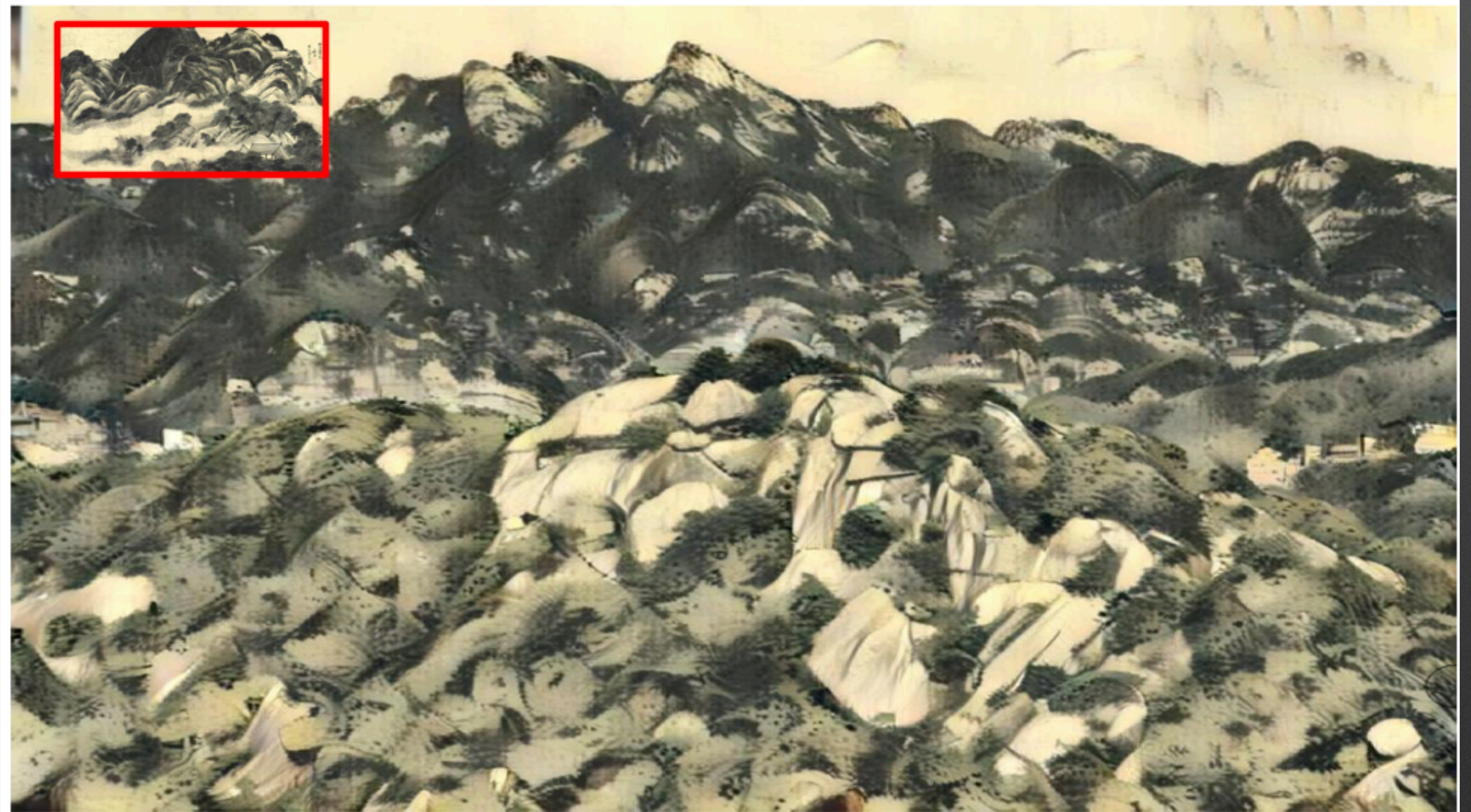


Original

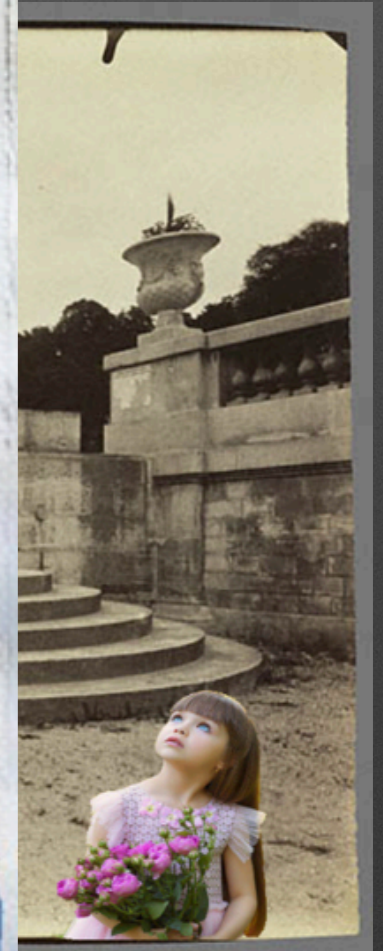


Painterly Harmonization Result

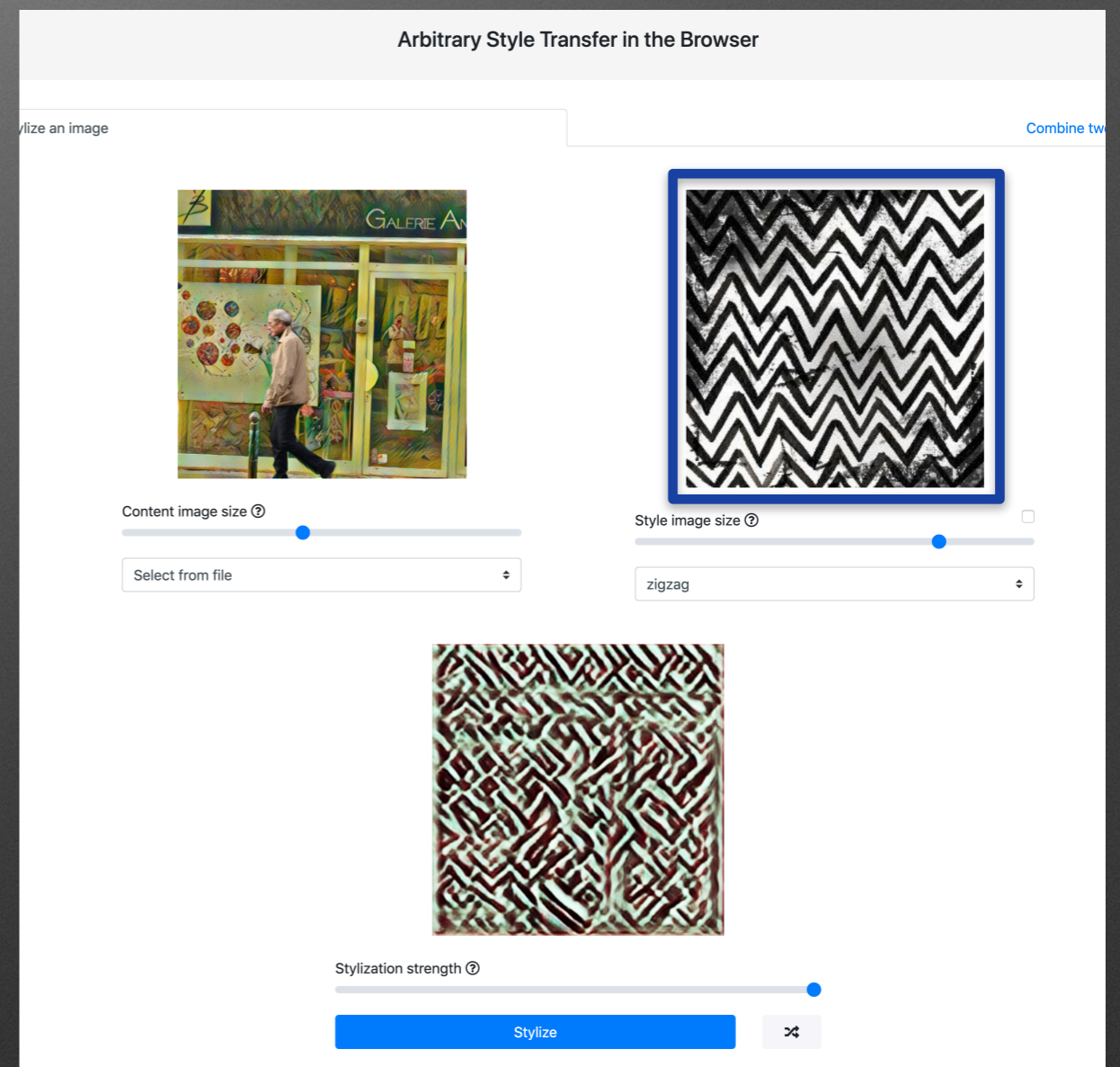
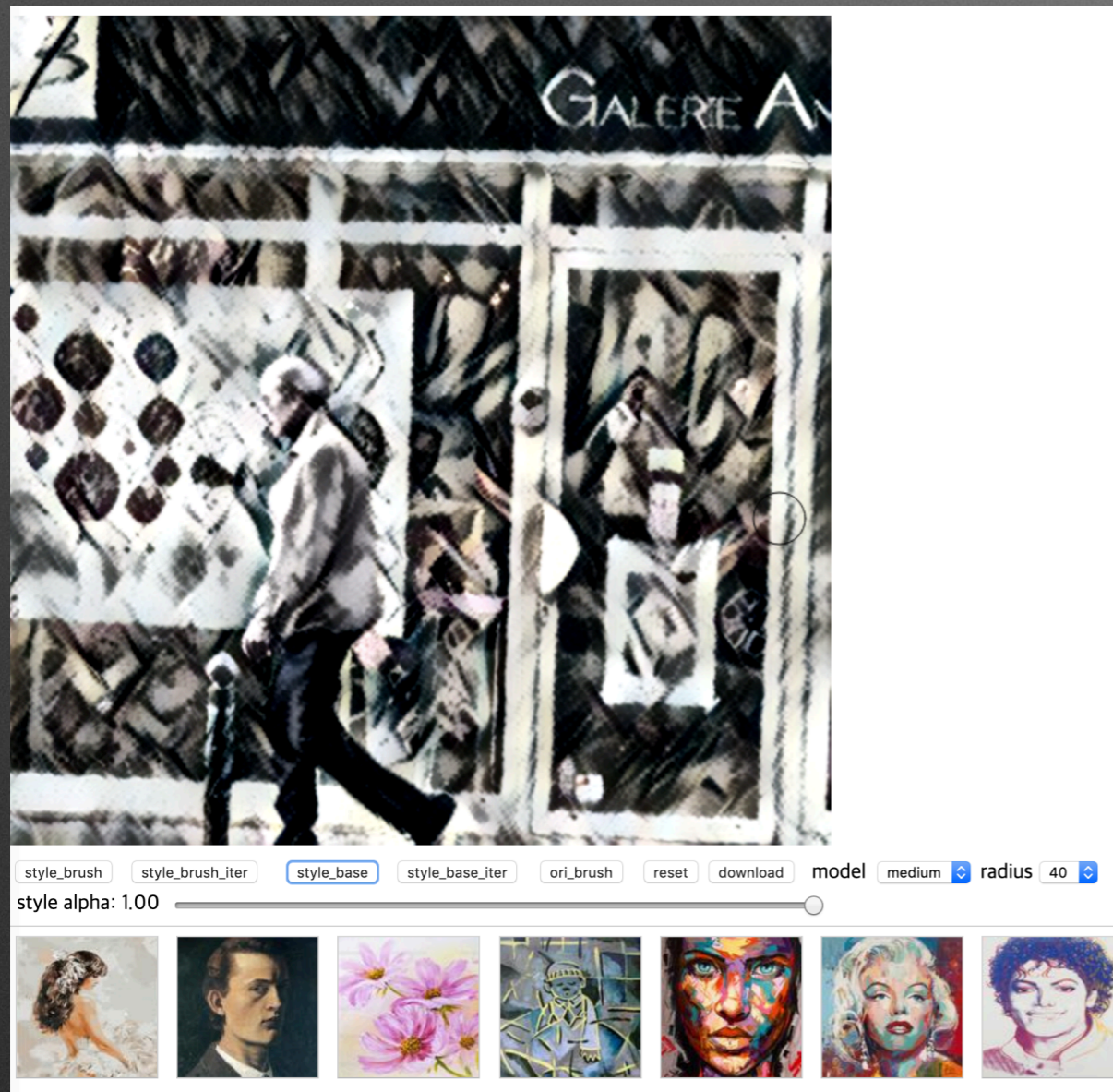
인왕재색도

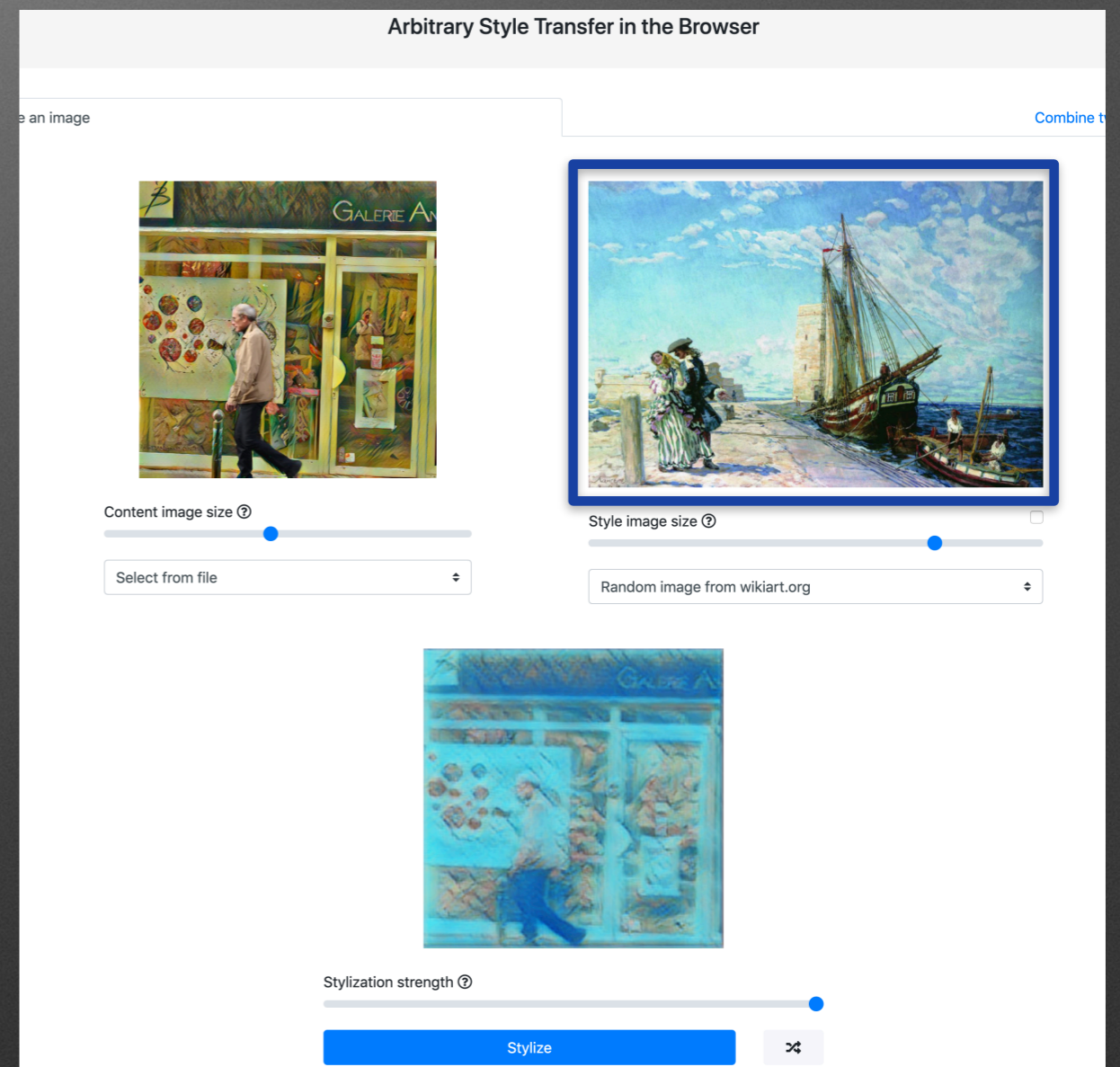
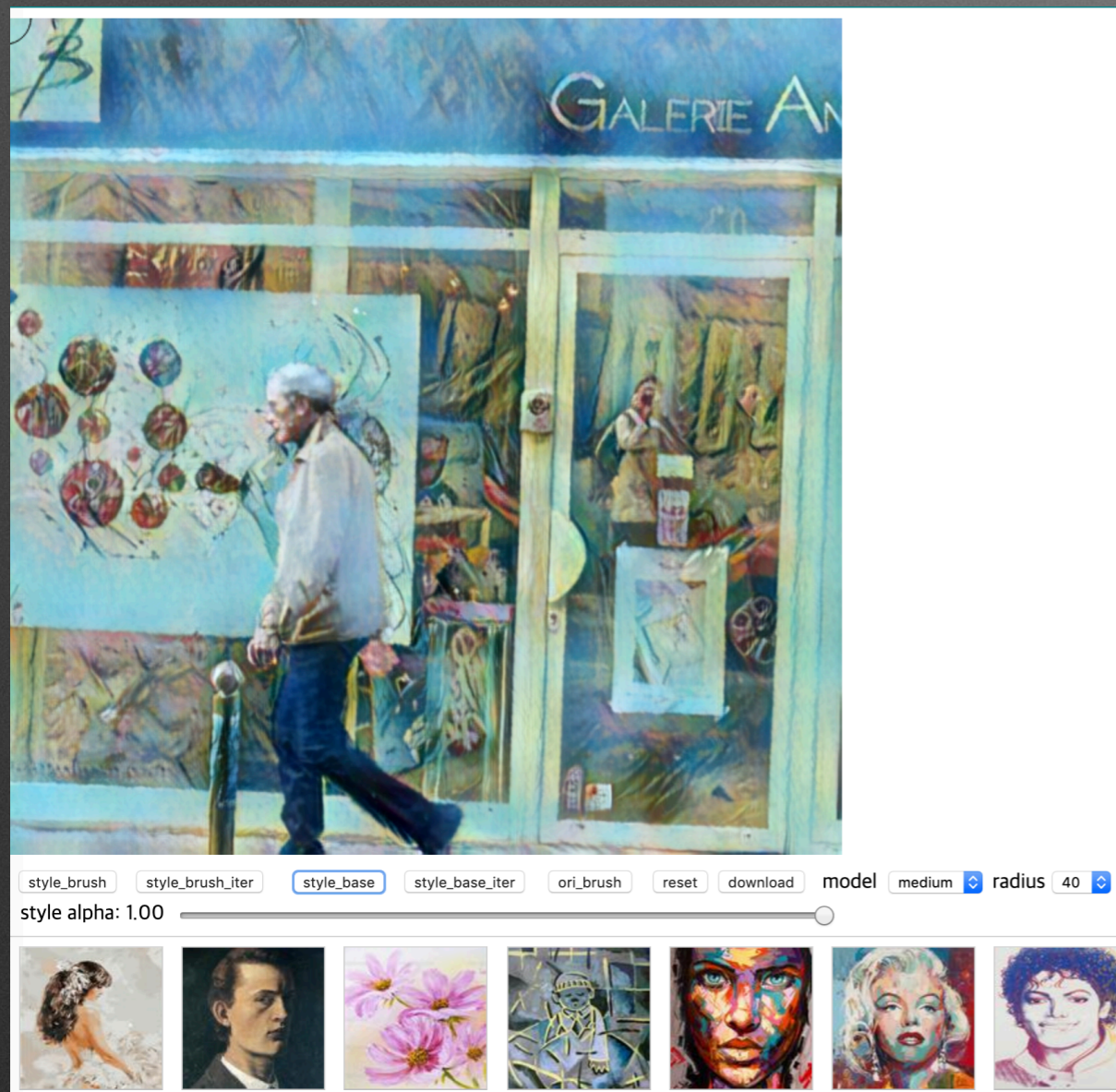


Eugène Atget, 1923-24



Style Transfer

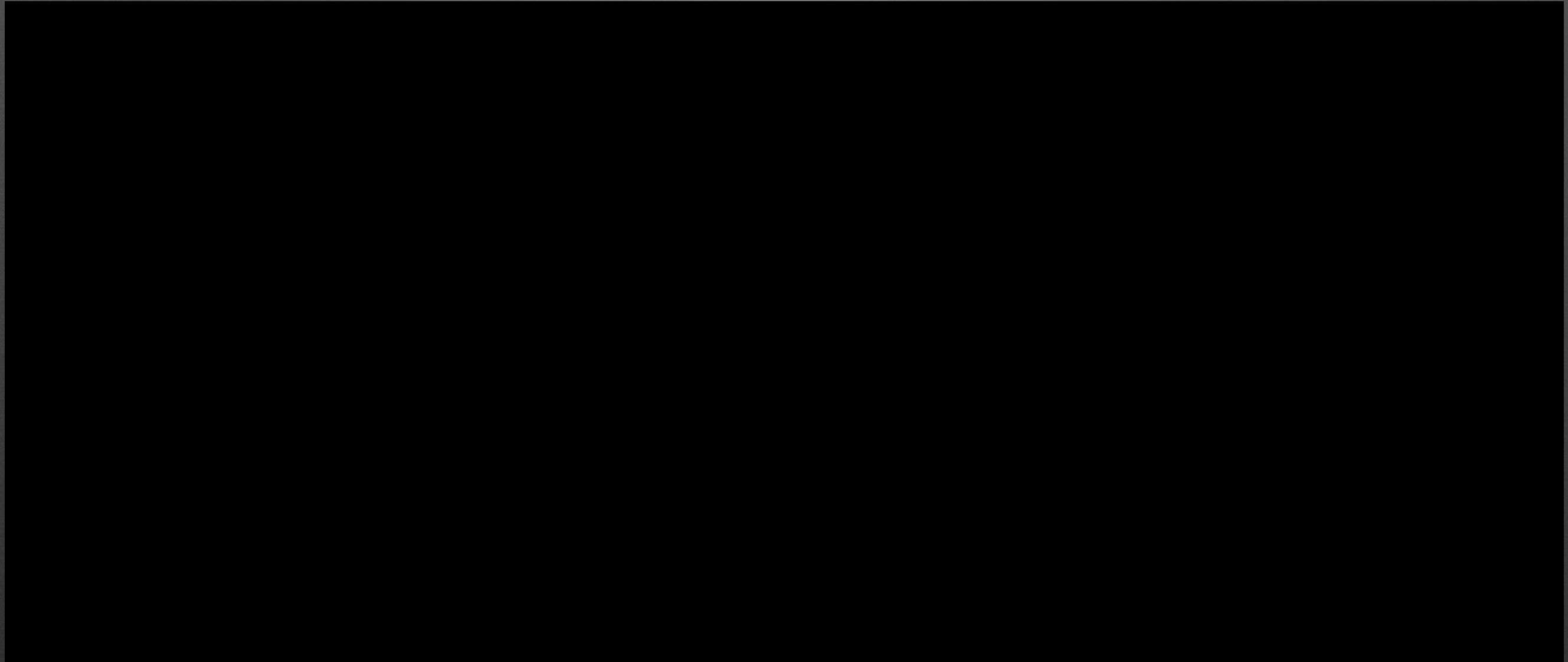




도구로써 A.I. Atelier

- A.I. Atelier는 기존 예술 작품의 화풍을 학습 한 A.I.가 인간 창작자와 상호작용을 통해 협업 하는 새로운 지능형 창작 시스템이다.
- 대중에게 가장 잘 알려져 있는 **Style Transfer**는 멋진 결과를 가져오긴 하지만, 작품의 결과가 사진의 구도에 의존적이고, 동일한 사진과 작품에 대해서 항상 같은 결과를 가져오기 때문에 새로운 창작품을 구현하는데 한계가 있다.
- A.I. Atelier는 인터넷 검색 기반의 토대 이미지 생성을 통해 기존의 **Style Transfer**와 달리 콘텐츠의 구도와 내용을 창작자가 자유롭게 구성할 수 있다.
- 또한, 창작자가 생성한 토대 이미지를 기반으로 기존에 없었던 **Interactive Style Transfer**를 통해 다양한 스타일의 결과물을 창작할 수 있다.
- **Interactive Style Transfer**는 A.I. Atelier의 핵심기술로써, 기존 회화에서 사용되는 팔레트와 브러쉬 개념을 ‘스타일 팔레트’와 ‘스타일 브러쉬’로 확장한 것이다.
- ‘스타일 팔레트’는 기존에 존재 한 다양한 화풍을 A.I가 학습을 통해 구축한 결과물이다.
- 창작자는 특정한 ‘스타일 팔레트’를 선택한 뒤, ‘스타일 브러쉬’를 통해 특정 오브젝트나 원하는 영역에 픽셀 단위로 적용할 수 있다.
- 각 ‘스타일 팔레트’는 기존의 팔레트에서 물감을 섞듯이 스타일을 유연하게 혼합할 수 있고, 스타일의 강도도 다양하게 조절할 수 있다.
- 이를 통해 동일한 토대 이미지를 놓고도 무수히 많은 새로운 이미지를 생성할 수 있다.

A.I. Atelier 시연



《인공지능시대의 예술작품》 전시

